

Eigenschaftsorientierte Entwicklung

Warum Eigenschaftsorientierte Entwicklung?

Die Funktionsdichte der einzelnen Komponenten in einem System steigt kontinuierlich an. Durch das physikalische Zusammenspiel der Komponenten für die Erfüllung geforderter Funktion explodiert die Vernetzungskomplexität. Deren Beherrschung durch ein Weiterdenken der komponentenorientierten Entwicklung ist daher für die effiziente Produktentwicklung unabdingbar.

Einen Lösungsbeitrag bietet das Lean Mechatronik Modul der Eigenschaftsorientierten Entwicklung der Prozesswerk GmbH. Die Eigenschaftsorientierte Entwicklung verfolgt den Ansatz, den einzelnen Produktkomponenten sowohl physikalische als auch funktionale Eigenschaften zuzuordnen. Diese Eigenschaften und die Sicherstellung der Zielerreichung wird einzelnen Personen aus der Produktentwicklung zugeteilt. Diese sind für die Zielerreichung der Eigenschaft verantwortlich. So wird ein ganzheitlicher Ansatz in der Produktentwicklung verfolgt, der das Risiko des späten Erkennens von Fehlern während der Integration drastisch reduziert.

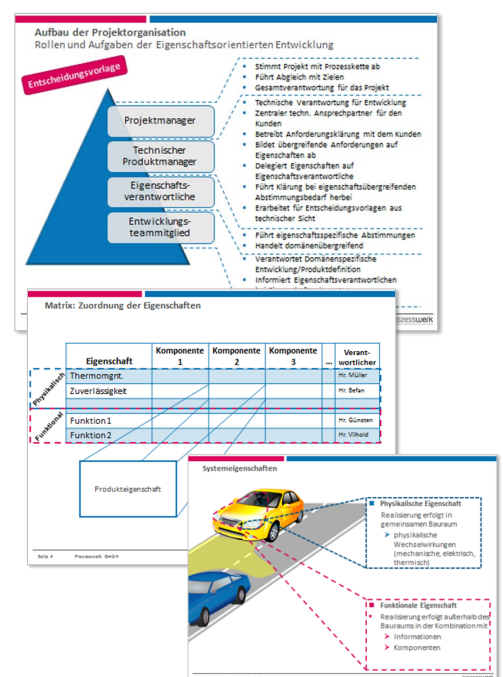
Unsere Kompetenz

Die Prozesswerk GmbH hat sowohl bei OEMs als auch bei Lieferanten erfolgreich den Ansatz für die Eigenschaftsorientierte Produktentwicklung konzipiert und etabliert.

Unsere Schwerpunkte lagen hierbei auf:

- Definition von Standard-eigenschaften
- Integration der Eigenschaftsorientierten Produktentwicklung in den Produktentstehungsprozess
- Abstimmung des Eigenschaftsorientierten Entwicklungsansatzes mit den bestehenden Methoden wie z. B. dem Anforderungsmanagement und der Funktionsorientierung
- Aufbau von Eigenschaftsverantwortlichen

Die Kompetenzen der Prozesswerk GmbH umfassen darüber hinaus die Begleitung von Pilotprojekten und den Transfer der erarbeiteten Ergebnisse in den konkreten Produktentstehungsprozess unseres Kunden.



LEAN MECHATRONIK

Prozesse vernetzen — Erfolge sichern

Potenziale mit der Eigenschaftsorientierten Entwicklung heben

Aus der Erfahrung vielfältiger Projekte hat die Prozesswerk GmbH einen Referenzprozess für das Vorgehen für die Einführung der Eigenschaftsorientierten Entwicklung entwickelt:

- 1 Die Prozesswerk GmbH analysiert
 - Produkte zur Identifikation von möglichen Standardeigenschaften
 - Prozesse zur Identifikation der relevanten Prozessschnittstellen
 - die Projektorganisation zur Identifikation der betroffenen Rollen
- 2 Die Prozesswerk GmbH definiert mit Ihnen
 - Standardeigenschaften und deren Gliederung
 - Eigenschaftsverantwortliche und deren fachlich passende Zuordnung auf die Eigenschaften
 - Art und Umfang der Integration der Eigenschaftsdefinition in die Entwicklungsprozesse des Unternehmens
- 3 Die Prozesswerk GmbH adaptiert
 - Ihre Dokumentenvorlagen für die schnelle und einheitliche Befüllung
 - Ihre Kommunikationsmodellen auf die Bedarfe der Eigenschaftsorientierten Entwicklung
- 4 Die Prozesswerk GmbH verankert die Eigenschaftsorientierte Entwicklung
 - durch Abstimmung der vorhandenen Prozessschnittstellen
 - durch die Erstellung von Eigenschaftsbeschreibungen
- 5 Die Prozesswerk GmbH betreibt das Rollout der Eigenschaftsorientierten Entwicklung
 - mit der Bereitstellung von Definitionen und Vorlagen in Ihrem Unternehmen
 - durch Schulung Ihrer zukünftigen Eigenschaftsverantwortlichen und der Projektmitglieder

Mit dem Ansatz der Eigenschaftsorientierten Entwicklung werden explizit Produkteigenschaften anstatt Komponenten entwickelt und somit die funktionalen und physikalischen Wechselwirkungen in den Mittelpunkt gerückt. Hiermit lassen sich Integrationsprobleme frühzeitig eliminieren. So wird das bekannte Engineering durch Experimentieren kurz vor dem SOP vermieden.

Die Prozesswerk GmbH

Die Prozesswerk GmbH wurde 2007 von Dr. Hendrik Dettmering und Dr. Benno Stützel als Ausgründung des renommierten Lehrstuhls für Informationstechnik im Maschinenbau an der TU München gegründet. Seitdem zählt die Prozesswerk GmbH namhafte Unternehmen zu ihren Kunden. Sowohl für Beratungsprojekte auf Top-Management-Ebene als auch im operativen Bereich hat die Prozesswerk GmbH den Methodenbaukasten Lean Mechatronik entwickelt und erfolgreich eingesetzt.

Lean Mechatronik sichert innovative Qualitätsprodukte zu planbaren Entwicklungskosten und -zeiten. Eine effiziente Produktentwicklung verlangt die optimale Vernetzung aller Beteiligten, um globale Unternehmensziele zu erreichen. Die Aneignung und Einführung von Methoden, die eine solche interdisziplinäre Zusammenarbeit fördern und fordern, ist dafür unerlässlich. Lean Mechatronik räumt Hürden auf diesem Weg beiseite - und führt direkt ans Ziel: eine effiziente Produktentwicklung bei minimierten Risiken.

Ihr Ansprechpartner: **Dr.-Ing. Hendrik Dettmering**

Tel. +49 (0) 89 1 24 13 70 02
Fax +49 (0) 89 1 24 13 70 99
Mobil +49 (0) 176 63 29 41 90
Email dettmering@prozesswerk.eu



Prozesswerk GmbH
FeringasträÙe 10b
85774 Unterföhring

www.prozesswerk.eu

Geschäftsführer:
Dr. Hendrik Dettmering,
Dr. Benno Stützel